



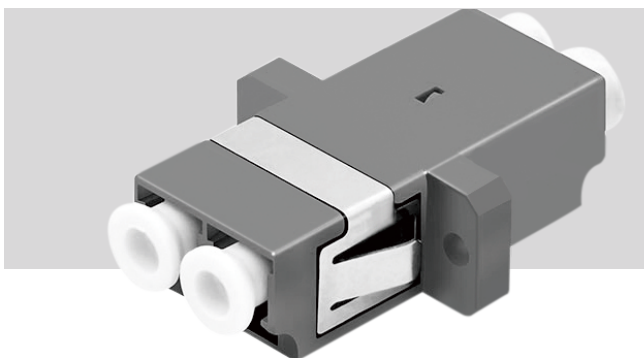
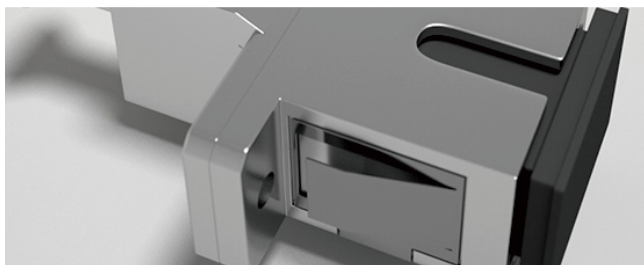
杭州万隆光电设备股份有限公司
Hangzhou Prevail Optoelectronic Equipment Co., Ltd

光无源器件

Optical Passive Components

产品手册

www.prevail-catv.com



国内销售部：0571-82553307，
传真：0571-82554407

浙江北京区域：0571-82565596，
传真：0571-82570515

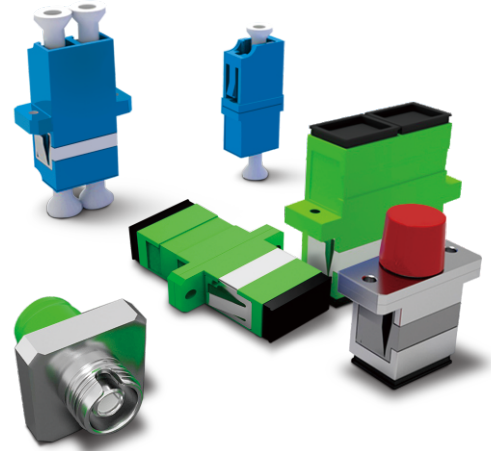
公司地址：杭州萧山瓜沥工业开发区友谊路27-1号

Address: No.27-1, YouYi Road, Guali Town, Xiaoshan District, Hangzhou City

光纤适配器（法兰盘）

SC、FC、LC、ST, 及各种接口互转

光纤适配器又称光纤耦合器、光纤法兰盘。主要用在光纤网络中实现两个光纤端面的精密对接，使光能量可以最大限度的传递。主要参数有插入损耗、回波损耗、温度稳定性等，适用于电信通讯系统，有线电视网络，局域网，光域网，FTTH光纤入户，视频传输，测试仪器等。



特性：

插入损耗低

重复性好

互换性好

回波损耗大

互插性能好

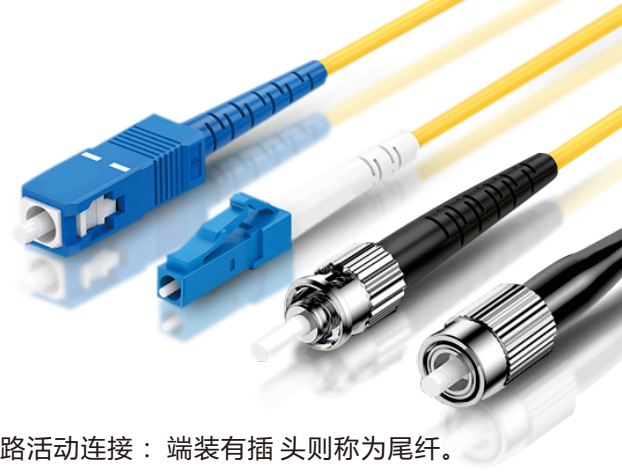
温度稳定性好

技术参数：

参数	规格
工作波长	1100-1610nm
接口数量	单芯、双芯、四芯
插入损耗	≤0.2dB
回波损耗	≥50dB：UPC ≥60dB：APC
机械耐久性	≤0.2dB：1000次
重复性	≤0.1dB
互换性	≤0.2dB
锁紧机构抗拉强度	≤0.2dB
振动	≤0.2dB
跌落	≤0.2dB
抗拉强度	≤0.2dB
高温	≤0.2dB
低温	≤0.2dB
温度循环	≤0.2dB
湿度	≤0.2dB
套筒材料	陶瓷
外框材质	阻燃ABS工程塑料/金属
颜色	蓝、绿或可选
工作温度	-40°C ~ 80°C
储存温度	-40°C ~ 85°C
认证	ROHS 2.0, CE
标准	YD/T 1272《光纤活动连接器》 EN 61754 IEC 60874 Telcordia GR-326-CORE

光纤跳线

SC、FC、LC、ST，及各种接口互转



光纤连接器（又称跳线）是指光线两端都装上连接器插头，用来实现光路活动连接：端装有插头则称为尾纤。单模光纤连接器接头连接类型有FC、SC、ST，端面接触方式有PC、UPC、APC型。两端连接器类型或接触面不同的跳线，称为单模转接跳线。

特性：

- 插入损耗低
- 重复性好
- 互换性好
- 回波损耗大
- 互插性能好
- 温度稳定性好

技术参数：

参数	规格
工作波长	1100-1610nm
光纤种类	单模 G652, G657
光缆种类	Ø0.9, Ø3
插入损耗	≤0.2dB
回波损耗	≥50dB : UPC ≥60dB : APC
机械耐久性	≤0.2dB : 1000次
重复性	≤0.1dB
互换性	≤0.2dB
锁紧机构抗拉强度	≤0.2dB
振动	≤0.2dB
跌落	≤0.2dB
抗拉强度	≤0.2dB
扭转	≤0.2dB
高温	≤0.2dB
低温	≤0.2dB
温度循环	≤0.2dB
湿度	≤0.2dB
长度	可定制
工作温度	-40°C ~ 80°C
储存温度	-40°C ~ 85°C
认证	ROHS 2.0, CE
标准	YD/T 1272 《光纤活动连接器》 Telcordia GR-326-CORE

熔融拉锥型光分路器

1X2-64



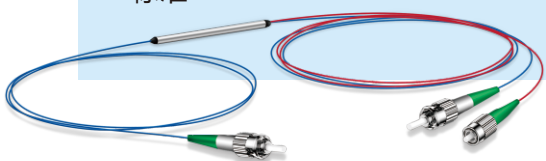
熔融拉锥光分路器是将两根或多根光纤捆在一起，然后在拉锥机上熔融拉伸，并实时监控分光比的变化，分光比达到要求后结束熔融拉伸，其中一端保留一根光纤（其余剪掉）作为输入端，另一端则作多路输出端。

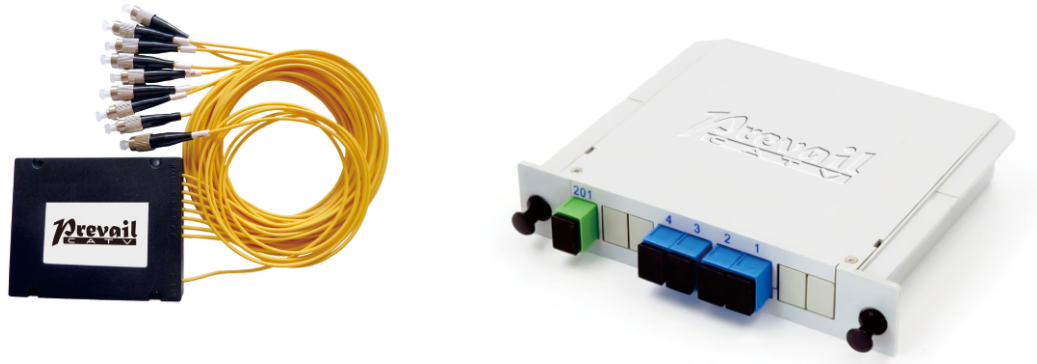
主要优点有：

- 1.成本低。熔融拉锥型光分路器有二十多年的历史和经验，开发成本只有PLC的几十甚至几分之一。
- 2.可以制作不等分分路器。通过实时监控，可以根据需要制作不等分分路器。

技术参数：

参数	规格	
工作波长	单窗口1310nm或1550nm	双窗口1310&1550nm
波长范围	±40nm	
光纤种类	单模 G652, G657	
光缆种类	Ø0.9, Ø3	
输出口	1X2-64	
分光比	1/99-50/50	
附加损耗	≤0.2dB	≤0.3dB
插入损耗	≤22.4-11.0lg(P%)	≤22.4-11.8lg(P%)
均匀性（均分型）	≤0.9dB	≤1.2dB
回波损耗	≥50dB：UPC ≥60dB：APC	
偏振相关损耗	≤0.3dB	
最大输入功率	>15W	
方向性	≥55dB	
重复性	≤0.1dB	
互换性	≤0.2dB	
机械耐久性	≤0.2dB：1000次	
锁紧机构抗拉强度	≤0.2dB	
振动	≤0.2dB	
跌落	≤0.2dB	
抗拉强度	≤0.2dB	
扭转	≤0.2dB	
高温	≤0.2dB	
低温	≤0.2dB	
温度循环	≤0.2dB	
湿度	≤0.2dB	
长度	可定制	
工作温度	-40°C ~ 80°C	
储存温度	-40°C ~ 85°C	
认证	ROHS 2.0, CE	
标准	Telcordia GR-1209-CORE Telcordia GR-1221-CORE YD/T 1117-2001《全光纤型分支器件技术条件》	





1XN PLC型光分路器 **1XN PLC** ||

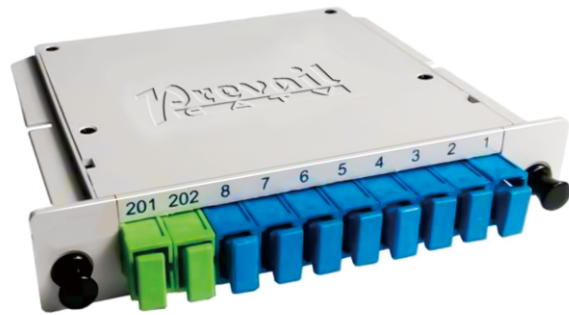
平面波导型光分路器(PLCSplitter)是一种基于石英基板集成波导光功率分配器件，具有体积小，工作波长范围宽。可靠性高，分光均匀性好等特点。特别适用于无源光网络(EPON、BPON、GPON等)中连接局端和终端设备并实现光信号的分路。

1分2光纤分路器关键特性：

- 1、良好的均一性和低插入损耗
- 2、低偏振相关损耗
- 3、优秀的环境适应性
- 4、良好的机械性能
- 5、可靠性符合GR-1221 and GR-1209标准

技术参数：

参数	规格						
	1X2	1X4	1X8	1X16	1X32	1X64	1X128
工作波长	1260-1650nm						
光纤种类	单模 G652, G657						
光缆种类	Ø0.9, Ø3						
分光比	50/50						
回波损耗	≥50dB : UPC ≥60dB : APC						
偏振相关损耗	≤0.3dB						
插入损耗：插头型 dB	≤4.2	≤7.8	≤10.9	≤13.9	≤17.2	≤20.9	≤24.4
通道均匀性：固定波长 dB	≤0.6	≤0.7	≤1.0	≤1.2	≤1.5	≤2.0	≤2.5
通道均匀性：全波长 dB	≤1.1	≤1.2	≤1.5	≤1.7	≤2	≤2.5	≤3
最大输入功率	500mW						
方向性	≥55dB						
重复性	≤0.1dB						
互换性	≤0.2dB						
机械耐久性	≤0.2dB : 1000次						
锁紧机构抗拉强度	≤0.2dB						
振动	≤0.2dB						
跌落	≤0.2dB						
抗拉强度	≤0.2dB						
扭转	≤0.2dB						
高温	≤0.2dB						
低温	≤0.2dB						
温度循环	≤0.2dB						
湿度	≤0.2dB						
长度	可定制						
工作温度	-40°C ~ 85°C						
储存温度	-40°C ~ 85°C						
认证	ROHS 2.0, CE						
标准	Telcordia GR-1209-CORE Telcordia GR-1221-CORE YD/T 2000.1-2014《平面光波导集成光路器件 第1部分 基于平面光波导(PLC)的光功率分路器》						



2XN PLC型光分路器 2XN PLC II

平面波导型光分路器(PLCSplitter)是一种基于石英基板集成波导光功率分配器件，具有体积小，工作波长范围宽。可靠性高，分光均匀性好等特点。特别适用于无源光网络(EPON、BPON、GPON等)中连接局端和终端设备并实现光信号的分路。

1分2光纤分路器关键特性：

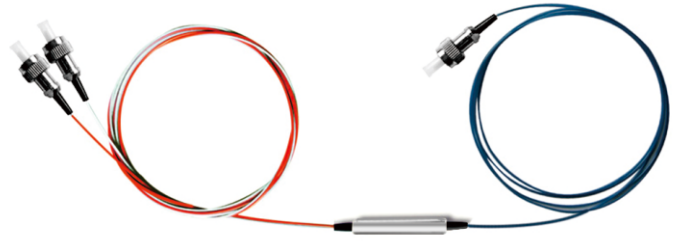
- 1、良好的均一性和低插入损耗
- 2、低偏振相关损耗
- 3、优秀的环境适应性
- 4、良好的机械性能
- 5、可靠性符合GR-1221 and GR-1209标准

技术参数：

参数	规格						
	2X2	2X4	2X8	2X16	2X32	2X64	2X128
工作波长	1260-1650nm						
光纤种类	单模 G652, G657						
光缆种类	Ø0.9, Ø3						
分光比	50/50						
回波损耗	≥50dB : UPC ≥60dB : APC						
偏振相关损耗	≤0.3dB						
插入损耗：插头型 dB	≤4.4	≤8	≤11.2	≤14.2	≤17.5	≤21.2	≤24.7
通道均匀性：固定波长 dB	≤0.6	≤0.7	≤1.0	≤1.2	≤1.5	≤2.0	≤2.5
通道均匀性：全波长 dB	≤1.1	≤1.2	≤1.5	≤1.7	≤2	≤2.5	≤3
最大输入功率	500mW						
方向性	≥55dB						
重复性	≤0.1dB						
互换性	≤0.2dB						
机械耐久性	≤0.2dB : 1000次						
锁紧机构抗拉强度	≤0.2dB						
振动	≤0.2dB						
跌落	≤0.2dB						
抗拉强度	≤0.2dB						
扭转	≤0.2dB						
高温	≤0.2dB						
低温	≤0.2dB						
温度循环	≤0.2dB						
湿度	≤0.2dB						
长度	可定制						
工作温度	-40°C ~ 85°C						
储存温度	-40°C ~ 85°C						
认证	ROHS 2.0, CE						
标准	Telcordia GR-1209-CORE Telcordia GR-1221-CORE YD/T 2000.1-2014《平面光波导集成光路器件 第1部分 基于平面光波导(PLC)的光功率分路器》						

1310/1550宽带波分复用器

适用于常规1550/1310两波长波分复用器



特性：

宽工作波长范围

低插入损耗

超平坦宽带

高通道隔离

高稳定性和可靠性

光路无环氧树脂

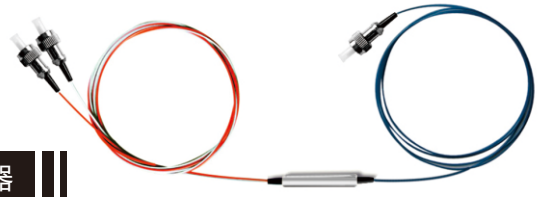
应用： 波分复用系统 有线电视系统 FTTH三合一系统

技术参数：

参数	规格
工作波长	1260-1600nm
透射波长	1500~1600nm
反射波长	1260~1360
插入损耗	≤0.5dB
插入损耗温度稳定性	≤0.005dB/°C
通带平坦度	≤0.3dB
隔离度	透射端COM-PASS@1310
	反射端COM-REF@1550
偏振相关损耗	≤0.1dB
偏振模色散	≤0.1ps
方向性	≥50dB
反射	≥50dB
最大输入功率	500mW
光纤种类	单模 G652, G657
光缆种类	Ø0.9, Ø3
光接口	可定制
长度	可定制
工作温度	-40°C ~ 85°C
储存温度	-40°C ~ 85°C
认证	ROHS 2.0, CE
标准	Telcordia GR-1209-CORE Telcordia GR-1221-CORE

1310/1490/1550波分复用器

适用于常规GPON, EPON 1550/1310/1490三波长波分复用器



特性：

宽工作波长范围

低插入损耗

超平坦宽带

高通道隔离

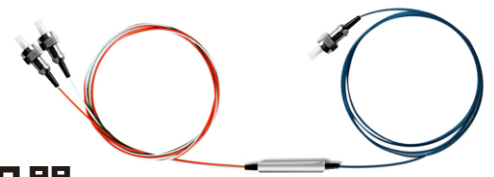
高稳定性和可靠性

光路无环氧树脂

应用： 波分复用系统 有线电视系统 FTTH三合一系统

技术参数：

参数	规格	
工作波长	1260-1600nm	
透射波长	1500~1600nm	
反射波长	1260~1360	
插入损耗	≤0.5dB	
插入损耗温度稳定性	≤0.005dB/°C	
波长热稳定性	≤0.002nm/°C	
通带平坦度	≤0.3dB	
隔离度	透射端COM-PASS@1310/1490	≥30dB
	反射端COM-REF@1550	≥20dB
偏振相关损耗	≤0.1dB	
偏振模色散	≤0.1ps	
方向性	≥50dB	
反射	≥50dB	
最大输入功率	500mW	
光纤种类	单模 G652, G657	
光缆种类	Ø0.9, Ø3	
光接口	可定制	
长度	可定制	
工作温度	-40°C ~ 85°C	
储存温度	-40°C ~ 85°C	
认证	ROHS 2.0, CE	
标准	Telcordia GR-1209-CORE	
	Telcordia GR-1221-CORE	



1270/1310/1490/1550/1577波分复用器

适用于10G PON 1270/1310/1490/1550/1577五波长波分复用器，可兼容GPON,EPON.

特性：

宽工作波长范围

低插入损耗

超平坦宽带

高通道隔离

高稳定性和可靠性

光路无环氧树脂

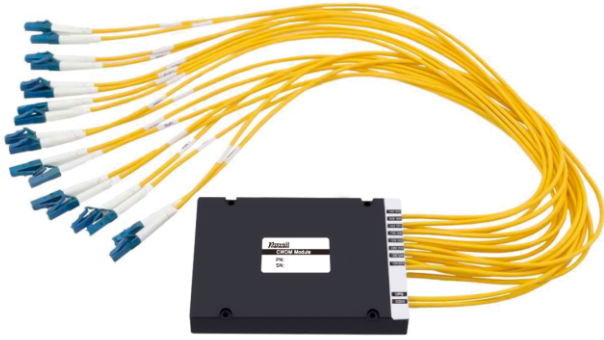
在三波长器件的基础上增加了1270、1577nm波长反射

可兼容GPON/EPON 和10GPON/EPON

应用： 波分复用系统 有线电视系统 FTTH三合一系统

技术参数：

参数	规格
工作波长	1260-1650 nm
透射波长	1540-1560nm
反射波长	<1540nm >1560nm
插入损耗	≤0.7dB
插入损耗温度稳定性	≤0.005dB/°C
波长热稳定性	≤0.002nm/°C
通带平坦度	≤0.3dB
隔离度	透射端COM-PASS@1270/1310/1490/1577 反射端COM-REF@1550
	≥30dB ≥20dB
偏振相关损耗	≤0.1dB
偏振模色散	≤0.1ps
方向性	≥50dB
反射	≥50dB
最大输入功率	500mW
光纤种类	单模 G652, G657
光缆种类	Ø0.9, Ø3
光接口	可定制
长度	可定制
工作温度	-40°C ~ 85°C
储存温度	-40°C ~ 85°C
认证	ROHS 2.0, CE
标准	Telcordia GR-1209-CORE Telcordia GR-1221-CORE



CWDM波分复用器

ITU-T标准波长

特性：

宽工作波长范围

低插入损耗

超平坦宽带

高通道隔离

高稳定性和可靠性

光路无环氧树脂

应用： 波分复用系统 有线电视系统 FTTH三合一系统

技术参数：

参数	规格		
工作波长	1260-1650 nm		
中心波长	ITU-T Grid		
通道间隔	20nm		
0.5dB 带宽	±7nm		
通带平坦度	≤0.3dB		
通道数量	4	8	16
典型插入损耗	≤1.5dB	≤2.5dB	≤3.5dB
偏振相关损耗	≤0.1dB	≤0.15dB	≤0.15dB
偏振模色散	≤0.1ps		
相邻频道隔离度	≥30dB		
非相邻频道隔离度	≥40dB		
插入损耗温度稳定性	≤0.005dB/°C		
波长热稳定性	≤0.002nm/°C		
通带平坦度	≤0.3dB		
方向性	≥50dB		
反射	≥50dB		
最大输入功率	500mW		
光纤种类	单模 G652, G657		
光缆种类	Ø0.9, Ø3		
光接口	可定制		
长度	可定制		
工作温度	-10°C ~ 70°C		
储存温度	-40°C ~ 85°C		
认证	ROHS 2.0, CE		
标准	Telcordia GR-1209-CORE Telcordia GR-1221-CORE ITU G.694.2		

光纤配线架

技术参数：

执行标准：YD/T 778-2011《光纤配线架》



综合布线柜

可空箱、可满配

技术参数：

执行标准：

YD/T 778-2011《光纤配线架》

YD/T 1819-2008《通信设备用综合集装箱》

YD/T 694-2004《总配线架》

YD/T 1437-2014《数字配线架》

YD/T 926.3-2009《大楼通信综合布线系统第3部分：连接硬件和接插软线技术要求》